



**LOGISTICS CENTRE**  
Austria South

# **INTERPORTO FÜRNI TZ | VILLACH**

**Opportunità di business in  
Austria**



**AUSTRIAN  
LOGISTICS**

Dott.ssa Natascha Zmerzlikar, MAS | Brescia 26.06.2019



# LCA – CENTRO LOGISTICO AUSTRIA SUD | INTERPORTO FÜRnitz– CHI SIAMO

I 3 principali compiti dell'agenzia di mano pubblica.

**I. INSEDIAMENTI AZIENDALI & PROMOZIONE TERRITORIALE**

**II. SVILUPPO DEL TERRITORIO**



**III. COOPERAZIONI & PROGETTI**

## AREA PROGETTO: REGIONE CARINZIA

Posizione ideale per una crescita sostenibile.



Regione più a sud dell'Austria al confine con l'Italia e la Slovenia



Posizione strategica al crocevia di due importanti corridoi di trasporto europei:

- Corridoio dei Tauri
- Corridoio Baltico-Adriatico



PIL locale |capita (2017): EUR 36.100  
Potere d'acquisto |capita (2019) EUR 23.500



Quota esportazioni industriali: > 50 %




Tasso di disoccupazione (05/2019) : 7,4 %





## PERCHÈ L'AUSTRIA, PERCHÈ CARINZIA?

- 
- Sistema paese
  - Sistema fiscale attraente e stabile
  - Stabilità economica, legale e sociale
  - Personale qualificato con alta produttività e multilingue
  - Brevi tempi per permessi
  - Diritto di lavoro flessibile
  - Brevi termini di pagamento
  - Agevolazioni per investimenti e ricerca | sviluppo
  - Energia elettrica a basso costo
  - Orientamento strategico verso Logistics Hub
  - Posizione centrale in Europa – trampolino di lancio per nuovi mercati



# POSIZIONE GEOGRAFICA

## All'incrocio di due maggiori corridoi europei di trasporto



In un raggio di 500 km, circa 60 milioni di persone possono essere raggiunte.



### Posizione geografica.

- Locato direttamente all'incrocio dei due maggiori corridoi europei di trasporto (Corridoi TEN): l'asse Baltico-Adriatico di trasporto e l'asse dei Tauri.
- Vicinanza ai mercati CEE e dell'Europa Centrale.
- Situato direttamente al collegamento principale per l'attraversamento alpine.



### Hub internazionale.

- Movimentazione merci e piattaforma intermodale.
- Ridistribuzione merci nell'area di Europa centrale.



# SETTORI DI FORZA – le “sunrise industries”

## La logistica – settore trasversale.





## RICERCA “PAR EXCELLENCE”

Carinzia un forte giocatore nel campo R&D.



- 4° in classifica in Austria per investimenti in R&D (3,15 %) - 585 milioni di euro
- >280 imprese attive nella R&D in Carinzia (= 75% di investimenti in R&D)
- Esempi: Infineon Technologies Austria, Lam Research, KapschTrafficCom, Flextronics International
- Brevetti europei registrati in o per l'Austria: 2.213 (2017), classifica 7° in Europa



**LOGISTICS CENTRE**  
Austria South

# LCA- Interporto Carinzia

## Fürnitz | Villach



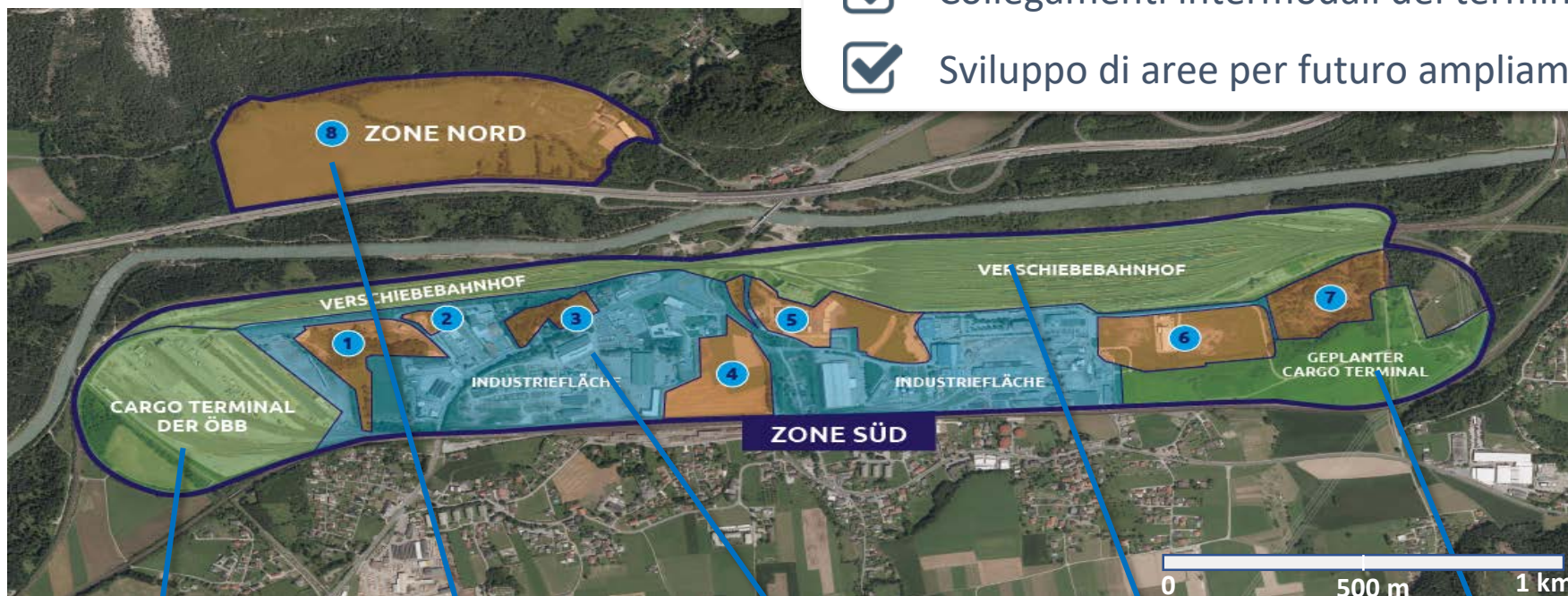




# INTERPORTO CARINZIA - FÜRNI TZ | VILLACH.

Il nostro sito. Un'area di 160 ha.

- ✓ Infrastruttura ad alte prestazioni
- ✓ Collegamenti intermodali del terminal
- ✓ Sviluppo di aree per futuro ampliamento



Terminal

Area di sviluppo

Area industriale

ÖBB Scalo  
Ferroviario

Eventuale  
nuovo terminal



# ESTRATTO AZIENDE IN LOCO

Già 42 aziende (con 600 dipendenti) di vari settori hanno scelto l'Interporto per la loro sede



...dei quali:

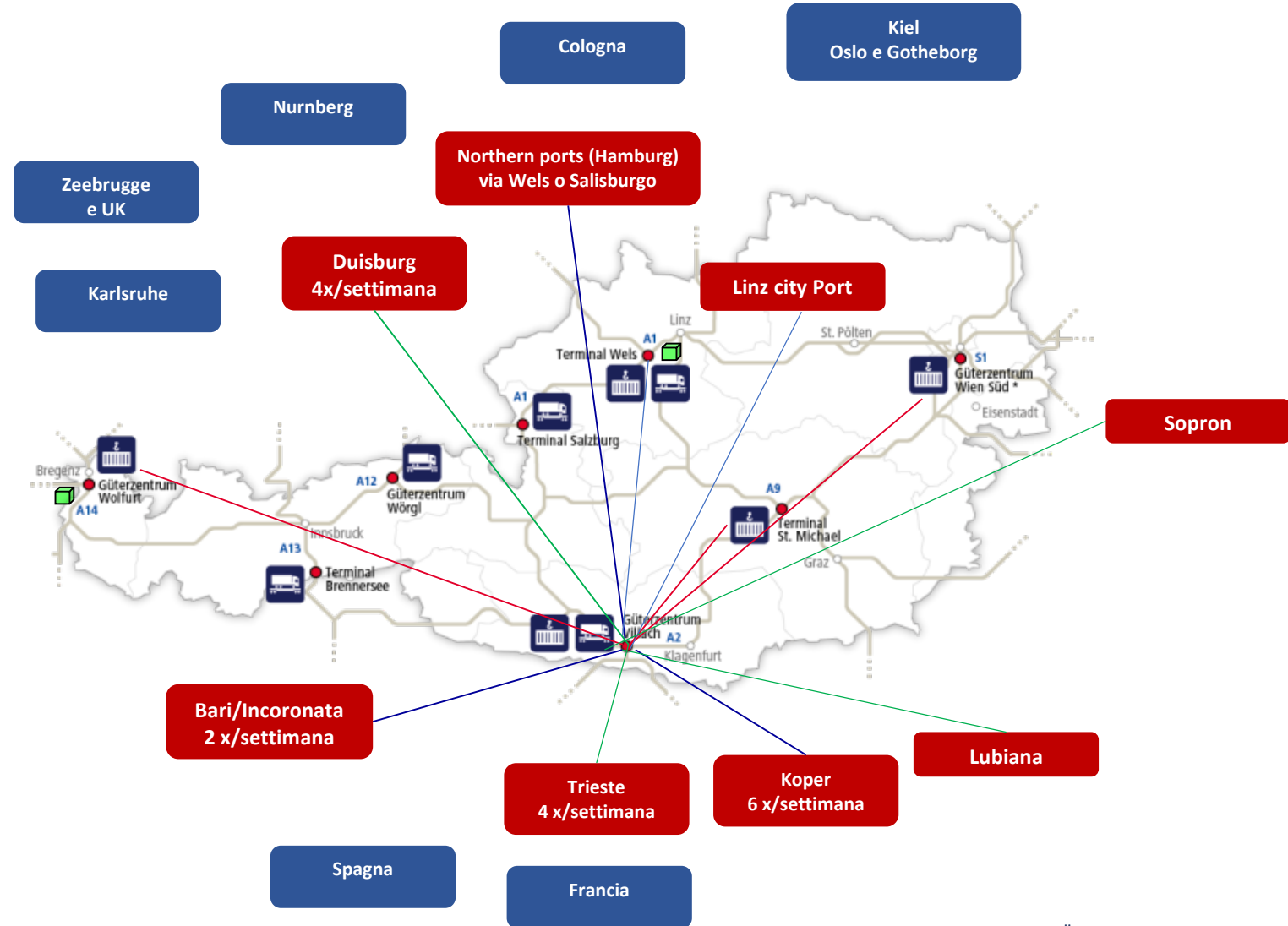
- 90% Logistica & trasporto e servizi
- 10% Industria





# CARGO TERMINAL NETWORK

## Collegamenti per trasporti combinati



- National UCT link single wagon and ad-hoc block trains
- International UTC link block trains
- International UTC single wagon and wagon groups link
- Terminal in planning/construction

Terminal for rolling highway (ROLA)

Combined Cargo Terminal for unattended combined transport (UCT)

\* Operated by the ÖBB-Cargo Centre Vienna South

Source: ÖBB Mai 2017



**LOGISTICS CENTRE**  
Austria South

# **SITO IDEALE ANCHE PER IL VS. BUSINESS**

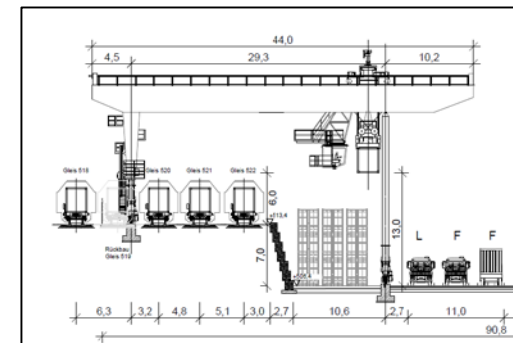
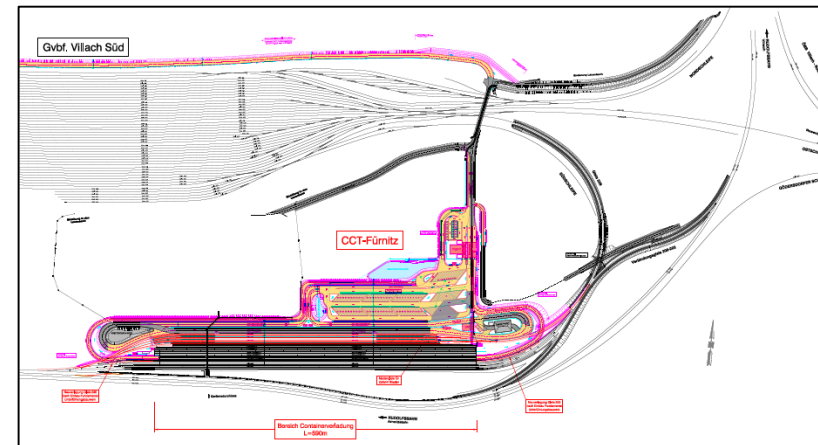




# POSSIBILITÀ DI COOPERAZIONE ED INVESTIMENTO



- Insediamenti aziendali e StartUp
- Investimento immobiliare
- Investimento in nuovo terminal





# PANORAMICA – LCA-SUD – INTERPORTO FÜRnitz – AREE SUD E NORD

Potenziale di sviluppo ed investimento



Aree disponibili per sviluppo:



- Aree sud: 1; 2; 3; 4; 5; 6; 7
- Area nord di ca. 24,6 ettari



## SVILUPPO DELLA ZONA SUD

Possibili terreni industriali per il Vs investimento – esempio della zona ⑥



- Costo di compravendita terreno: EUR 55|m<sup>2</sup>
- Area disponibile: ca. 56.000
- Lotto minimo: 3.000 m<sup>2</sup>
- Altezza max.: 13m -20m
- Indice di costruibilità : 6.0

Esempio:

$3.000\text{m}^2 \text{ terreno} \times 6.0 = 18.000 \text{ m}^3$   
 $/6\text{m altezza} = 3.000\text{m}^2 = \text{superficie fabbricabile excl. distanze (vicini, strada)}$

# COSTRUZIONE DI IMMOBILI INDUSTRIALI

## Potenziale di sviluppo ed investimento

Attualmente si fa fatica a trovare capannoni adeguati, in locazione o in vendita



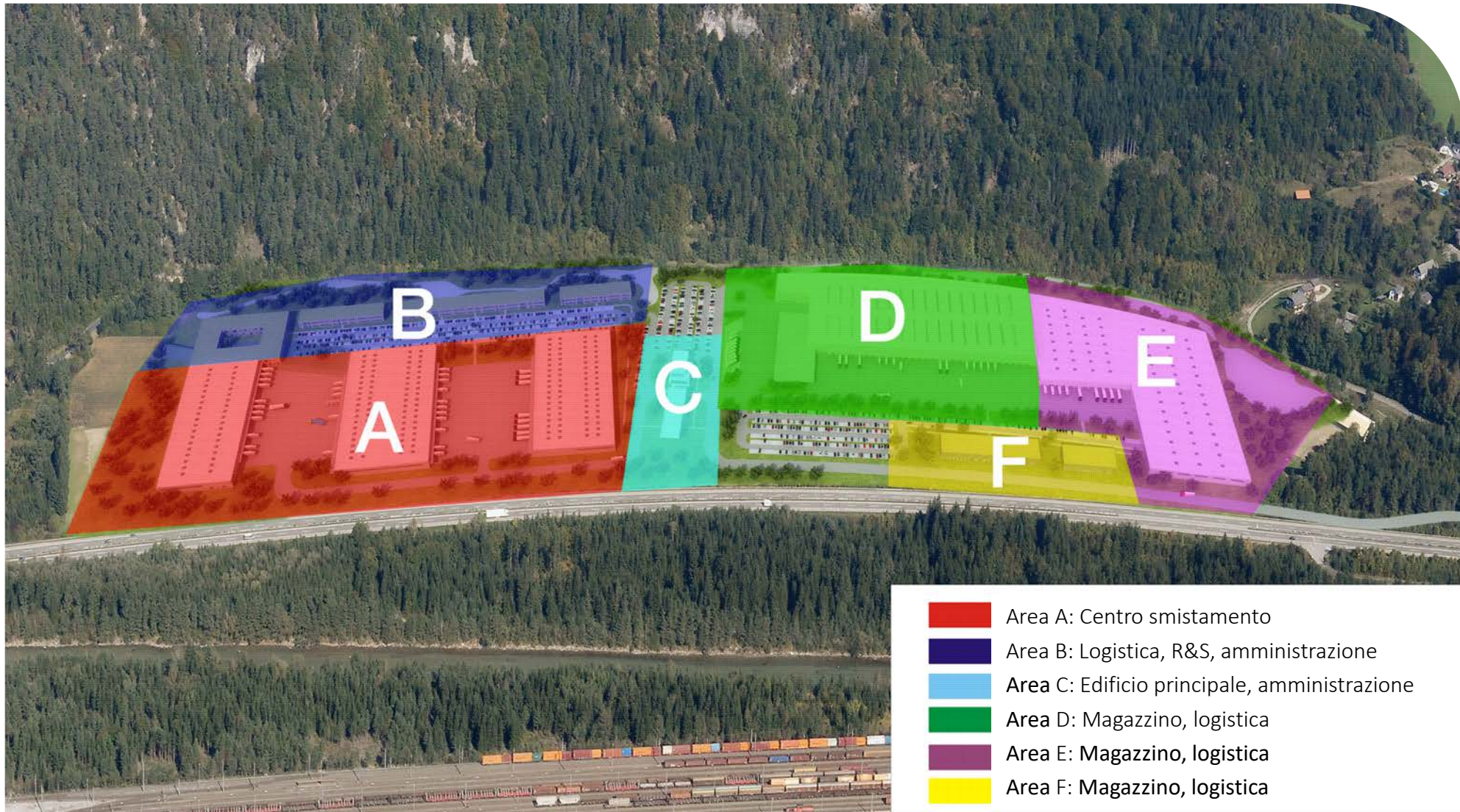
- Costo medio di costruzione:
  - EUR 500 | m<sup>2</sup> – magazzino
  - EUR 600-800 | m<sup>2</sup> – produzione
  - EUR 1.200 – 1.400 | m<sup>2</sup> - uffici
- Costo medio di locazione:
  - EUR 2,50 – 4,50 | m<sup>2</sup> – usato
  - EUR 5,00 – 7,00 | m<sup>2</sup> – nuovo
- Costi mensili: da EUR 0,80 – 3,00 | m<sup>2</sup>

p. es. tasso fondiario, assicurazione immobile, immondizia, acqua, fognatura, riscaldamento, sgombero neve, giardinaggio, pulizia, ecc





# PIANO DI SVILUPPO – ZONA NORD





**LOGISTICS CENTRE**  
Austria South

# Alpe Adria FOOD DISTRIBUTION HUB Fürnitz | Villach



FoodHub



# PRINCIPALE HUB NELLA REGIONE ALPE-ADRIA

## Distribuzione di prodotti alimentari verso la China



LCA-Sud diventa principale piattaforma logistica → **distribution hub per prodotti alimentari (anche prodotti freschi | refrigerati) provenienti dalla Regione Alpe Adria**

### Perché Interporto LCA Fürnitz:

- Vicinanza ai principali Porti Adriatici (Trieste, Koper, Venezia)
- All'incrocio di due maggiori corridoi europei di trasporto (via marittima della seta)
- Ideale per raccolta merci e prodotti & distribuzione di stessi in tutta Europa e verso Asia|China
- 1° Corridoio doganale nell'UE tra Porto di Trieste e Interporto Fürnitz
- Sistema paese orientato verso l'imprenditoria
- Agevolazioni e contributi per chi inizia attività imprenditoriale
- Agevolazioni e contributi per chi esporta e internazionalizza (Go International)



## POSIZIONE GEOGRAFICA

All'intersezione della nuova Via della Seta marittima.



I Porti NAPA come destinazione reducono la linea di trasporto di ca. 4.000 miglia marine = ca. 1 settimana



### Funzione Dryport

- Per i Porti del Nord Adriatico (NAPA)
- Progetto pilota con il Porto di Trieste (SmartLogi)



### Collegamenti tra l'entroterra ed i Porti del Nord Adriatico (NAPA)

- Collegamenti esistenti di strada e ferrovia con i Porti del Nord Adriatico (NAPA)
- Collegamenti treni periodici (Shuttle) disponibili. (Trieste, Koper, 4-6 x | settimana)



# TIPO DI PRODOTTI & CATEGORIE DEL LCA- FOOD HUB ALPE ADRIA – Fase startup

## Panoramica di categorie di prodotti disponibili

Food & Beverages, p. es.



- Dolci
- Pasta & Pane
- Caffè
- Prodotti lattiero-caseari
- Vino, spumante, grappa
- Acqua, olio d'oliva, aceto balsamico
- Prodotti di carne
- Alimenti per neonati
- Alimenti per animali

Attualmente vengono analizzati i prodotti disponibili nella Regione Alpe-Adria e la richiesta di prodotti da parte dei consumatori cinesi.



# FOOD & BEVERAGES

## Compreso vino e caffè

TUTTE LE FOTO E MARCHI SONO ESEMPI SOLO E DIMOSTRANO LA VASTA GAMMA DI PRODOTTI IN QUESTA CATEGORIA

Vino,  
rosso | bianco  
(p.es. vino  
friulano o di altra  
provenienza)



Caffé italiano



Acqua  
minerale | natu  
rale



Olio d'Oliva di  
alta qualità



Birra



Artigianato  
italiano  
Aceto di vino –  
da uva  
Aceto balsamico



Grappa friulana  
(liquore)



TUTTE LE FOTO E MARCHI SONO ESEMPI SOLO E DIMOSTRANO LA VASTA GAMMA DI PRODOTTI IN QUESTA CATEGORIA

# FOOD & BEVERAGES

## Pasta & pane, dolci ecc.



### Famosa Pasta Italiana

	Tusilli		Garganelli
	Linguine		Mezzo penne
	Orecchiette		Paccheri trifilati al bronzo
	Pappardelle		Pennette
	Pennette integrali		Solanini
	Spaghetti alla chitarra		Tagliatelle
	Tagliolini al nero di seppia		Trofie



TUTTE LE FOTO E MARCHI SONO ESEMPI SOLO E DIMOSTRANO LA VASTA GAMMA DI PRODOTTI IN QUESTA CATEGORIA. GRANDE GAMMA DI PRODOTTI LACTO-FREE (SENZA LATTOSIO)

# FOOD & BEVERAGES

## Latte & prodotti lattiero-caseari , succhi di frutta, alimenti per neonati

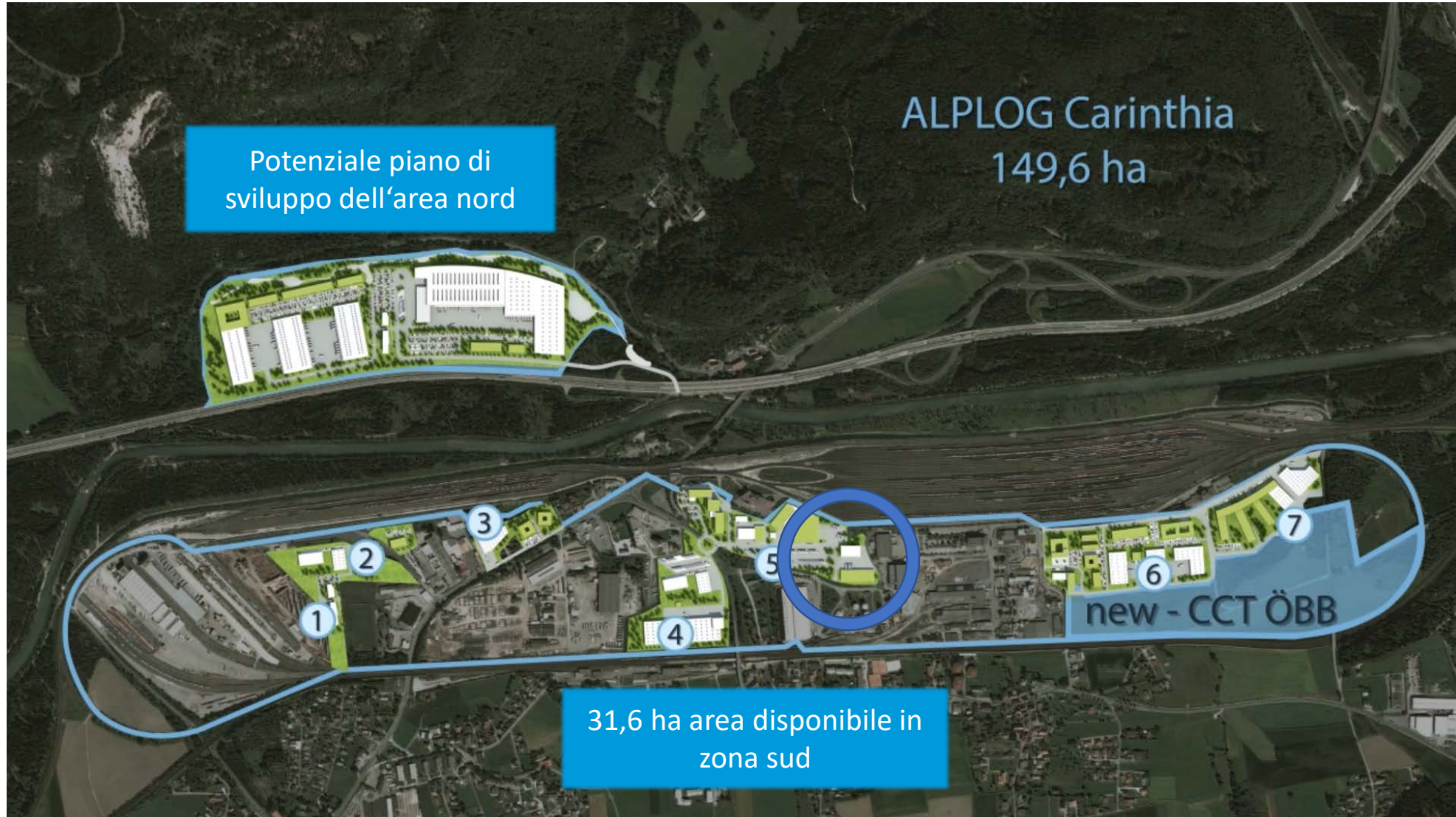






# ALPE ADRIA FOOD HUB

1° fase di costruzione





# ALPE-ADRIA FOOD HUB

## 1° fase di costruzione

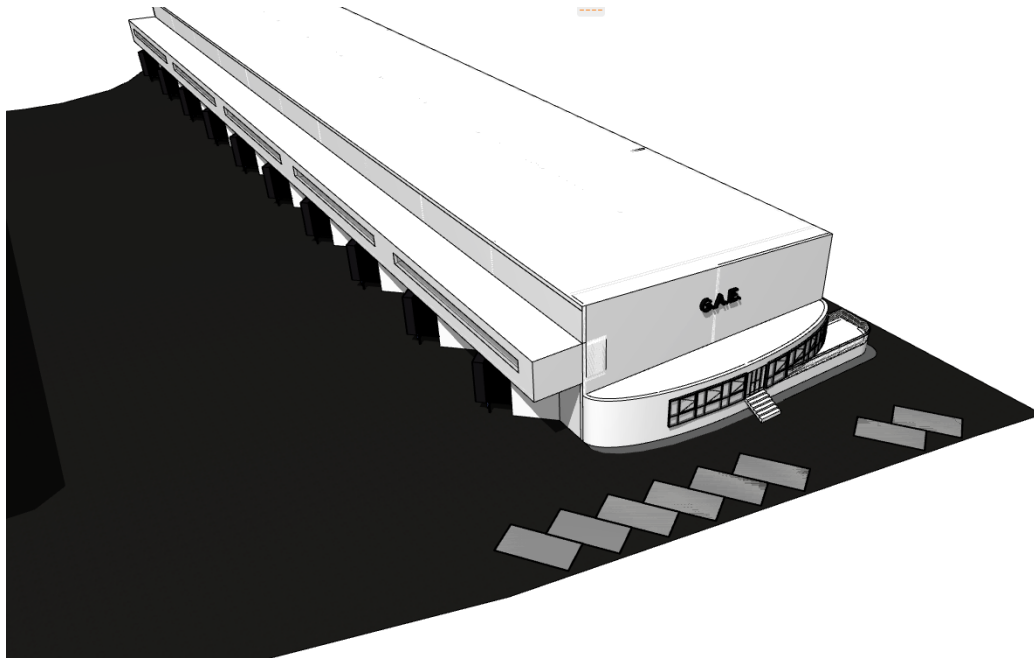


- 12.000 m<sup>2</sup>
- Destinazione d'uso: industria
- Progetto pilota dell'Alpe-Adria Food Hub
- Aree logistiche e/o produttive ed uffici
- Con o senza celle frigorifere e/o surgelate
- Rampe, parcheggi clienti e dipendenti
- Altezza: 4-8 m – su richiesta max. 16 m
- In locazione, acquisto, affitto-acquisto



# ALPE-ADRIA FOOD HUB II

## 1° fase di costruzione



- Costo di locazione magazzino nuovo:
  - EUR 4,50 – 5,00 | m<sup>2</sup> senza celle
  - EUR 7,00 – 9,00 | m<sup>2</sup> con celle
- Servizi: ristorante-bar
- Inizio costruzione autunno | inverno 2019
- Imprenditore può ancora essere coinvolto in progettazione





**LOGISTICS CENTRE**  
Austria South

# **SMARTLOGI**

## **1° CORRIDOIO DOGANALE**

### **in UE**

tra


### **Porto di Trieste e Interporto Fürnitz | Villach**





# **CORRIDOIO DOGANALE TRANSFRONTALIERO TRA PORTO DI TRIESTE E INTERPORTO LCA FÜRNICZ**

**1° corridoio doganale dell'UE - SMARTLOGI**

- 
- **Porto di Trieste: problemi di capacità, volume trasporto merci cresce continuamente**
  - **Richiesta di ridurre impronta ecologica → aumentare trasporto su ferrovia**
  - **Offerta a LCA-Süd di posizionarsi come Dryport per Trieste**
  - **Richiesta di corridoio doganale ferroviario tra Porto di Trieste e LCA-Sud → Sdoganamento merci e controllo doganale trasferiti da Porto a Interporto**
  - **Concerne export in paesi terzi ed import da paesi terzi**
  - **Concerne solo trasporto su ferroviaria**
  - **Risparmio tempo**



**LOGISTICS CENTRE**  
Austria South

# AGEVOLAZIONI E CONTRIBUTI

## PER ATTIVITÀ IMPRENDITORIALI





# INCENTIVI ED AGEVOLAZIONI

Puoi contare sull'Austria per realizzazione del Tuo progetto

## Agevolazioni e contributi offerti da Enti statali e regionali:


- Investimenti fino a max. 20%  
(p.es. macchinari, impianti, attrezzatura magazzino, costruzione, terreno, arredo ecc.)
- R&S fino a max. 60%, per aziende start-up fino a 80%
- R&S via calls fino a max. 70%
- Neo-imprenditori ed aziende start-up (incubatore „build!“, Makerspace, start up credito, ERP micro credito, ICT call)
- Attività export (p.es. Go international, OeKB)
- Formazione e qualificazione del personale
- Credito imposta per R&S di 14%|anno





## CALCOLO ESEMPLIFICATIVO

### Contributi e finanziamenti per investimenti in produzione


- 
- Totale investimento: EUR 4 mio. (costi ammissibili)
  - PMI
  - Zona regionale sovvenzionabile
  - Produzione
  - + industry 4.0 oppure R&S
  - Min. 15 posti di lavoro e
  - Min. + EUR 2 Mio. di fatturato





# CALCOLO ESEMPLIFICATIVO

## Contributi e finanziamenti per investimenti in produzione




Equity (min. 25%)	EUR 1,0 mio.
Contributo a fondo perso (p.es. 7,5% base +5% jobs +5% industria 4.0)	EUR 0,6 mio.
Credito agevolato (max. 70%)	<u>EUR 2,4 mio.</u>
<b><u>Totale</u></b>	<b><u>EUR 4,0 mio.</u></b>



# CALCOLO ESEMPLIFICATIVO


## Contributi e finanziamenti per investimenti in logistica

- 
- Totale investimento: EUR 1 mio. (costi ammissibili)
  - PI
  - Zona regionale sovvenzionabile
  - Logistica
  - Creazione di posti di lavoro (+15% die costi di lavoro)
  - Min. EUR 10.000 di investimento
  - Max. EUR 1,000.000 di investimento



## CALCOLO ESEMPLIFICATIVO


### Contributi e finanziamenti per investimenti in logistica



Equity (min. 25%)	EUR 250.000
Contributo a fondo perso (7,5% per max. 300.000)	EUR 22.500
Credito agevolato (max. 100%)	<u>EUR 725.000</u>
<b><u>Totale</u></b>	<b><u>EUR 1,000.000</u></b>



## COSTO DI LAVORO E COSTO DI ENERGIA

- 
- **Costo di lavoro**
  - EUR 1.525 netti = EUR 2.080 lordi
  - Costo azienda: EUR 2.715
  - 14 mensilità
  - Salario | stipendio lordo compreso TFR
  
  - **Costo di energia**
  - Consumo annuo energia elettrica: 3,600.000 kWh
  - Potenza massima installata: 5,000.000 kWh
  - Costo netto: EUR 8 Cent/kWh (media per rete, energia e tasse)



**LOGISTICS CENTRE**  
Austria South

# **IL NS. SERVIZIO PER VOI**

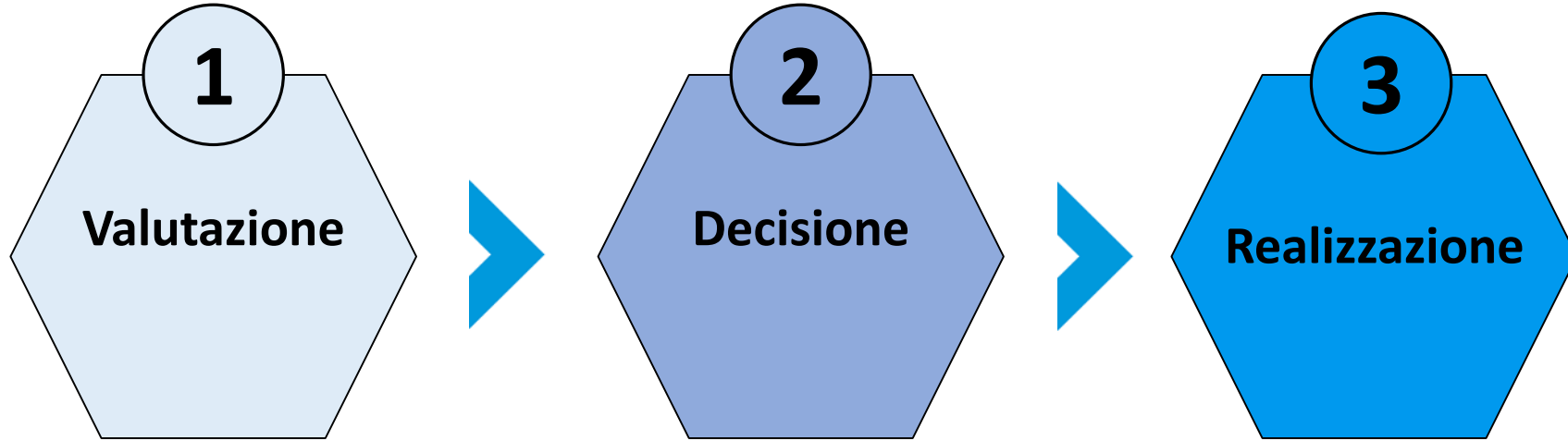
**Consulenza su tutti i temi relativi al  
investimento – a zero costo**





# IL NOSTRO FULL SERVICE PACKAGE A 360°C.

**SPORTELLINO INVESTITORI. Tutto da una fonte sola. Gratuito. Professionale.**



- Mercato - Informazioni di base
- Potenziali siti
- Analisi costi
- Sistema fiscale
- Sistema legale

- Business plan
- Finanziamento
- Contributi & agevolazioni
- Cooperazioni
- Partners

- Autorizzazioni & permessi
- Licenze
- Personale
- Personal Relocation service

# SUCCESS STORIES DELL'ITALIA

## ESTRATTO



**Bifrangi:** automotive (Veneto)

**Bropack:** film in plastica (Friuli)

**Danieli & C:** componenti per impianti (Friuli)

**Europlast:** contenitori di materia plastica (Campania)

**G.A.E. Vertrieb:** prodotti alimentari (Lombardia)

**Garbelotto:** botti (Veneto)

**Hipercast:** film in polipropilene (Toscana)

**LogiKar:** logistica (Friuli)

**ONDA Telecomunicazioni:** applicazioni mobile (Friuli)

**PCS Professional Clinical Software:** ICT (Trentino- Alto Adige)

**Refrion:** scambiatori di calore (Friuli)

**S.C.M. Zanussi:** componenti per stampi (Friuli)

**Sky Plastic:** trattamento materie plastiche (Veneto)

**THI Total Healthcare Innovation:** medical devices (Lazio)

**XAUTOMATA TECHNOLOGY:** ICT (Veneto)



# SUCCESS STORIES FROM ALL OVER THE WORLD...

## ESTRATTO



**AddIT:** soluzioni IT (Francia)

**Bosch - Mahle:** automotive (Germania)

**Flex:** componenti elettronici, R&D (Singapore)

**Infineon Austria:** chip processori (Germania)

**Intel Austria:** R&D mobile communications (USA)

**KAPSCH Trafficom | Telecom:** sistemi telematici (AUT)

**LAM Research:** R&D | impianti semiconduttori (USA)

**Magna:** automotive (Canada)

**Microporous Products:** separatori di batterie (USA)

**Mondi Frantschach:** carta e cellulosa (Sudafrika)

**Nittoku:** bobinatrici (Giappone)

**Skidata:** R&D IT solutions (Salisburgo)



# VI PORTIAMO AVANTI

Velocemente • Individualmente • Orientati al futuro



**LOGISTICS CENTRE**  
Austria South

**LCA LOGISTIK CENTER** Austria Süd GmbH  
Interporto Fürnitz | Villach  
Dott.ssa Natascha Zmerzlikar, MAS  
Foreign Direct Investment | EU Projects

Hart 100 • 9586 Fürnitz • Austria  
T +43 4257 20610 -13  
E [zmerzlikar@lca-sued.at](mailto:zmerzlikar@lca-sued.at)

[www.lca-sued.at](http://www.lca-sued.at)

